

# Naturschutzfachliche Erhebungen des Landesamtes für Umwelt, Landwirtschaft und Geologie 2026 in FFH-Gebieten der Landkreise Mittelsachsen, Erzgebirgskreis, Zwickau und Chemnitz

in den folgenden FFH-Gebieten finden 2026 Kartierungen im Gelände statt:

- | Nr.  | Gebietsname                                     |
|------|---|
| 002E | Mittleres Zwickauer Muldetal                    |
| 003E | Freiberger Bergwerksteiche                      |
| 011E | Moore und Mittelgebirgslandschaft bei Elterlein |
| 083E | Gimmilitztal                                    |
| 235  | Erlbach- und Auenbachtal bei Colditz            |
| 250  | Zschopautal                                     |
| 265  | Preßnitz- und Rauschenbachtal                   |
| 267  | Mittlererzgebirgische Basaltberge               |
| 278  | Kuttenbach, Moosheide und Vordere Aue           |
| 281  | Bergwiesen um Sosa                              |
| 283  | Mittelgebirgslandschaft bei Johanngeorgenstadt  |
| 285  | Steinbergwiesen und Seifenbachtal               |
| 286  | Bergwiesen um Schönheide und Stützengrün        |
| 317  | Griesbachgebiet                                 |

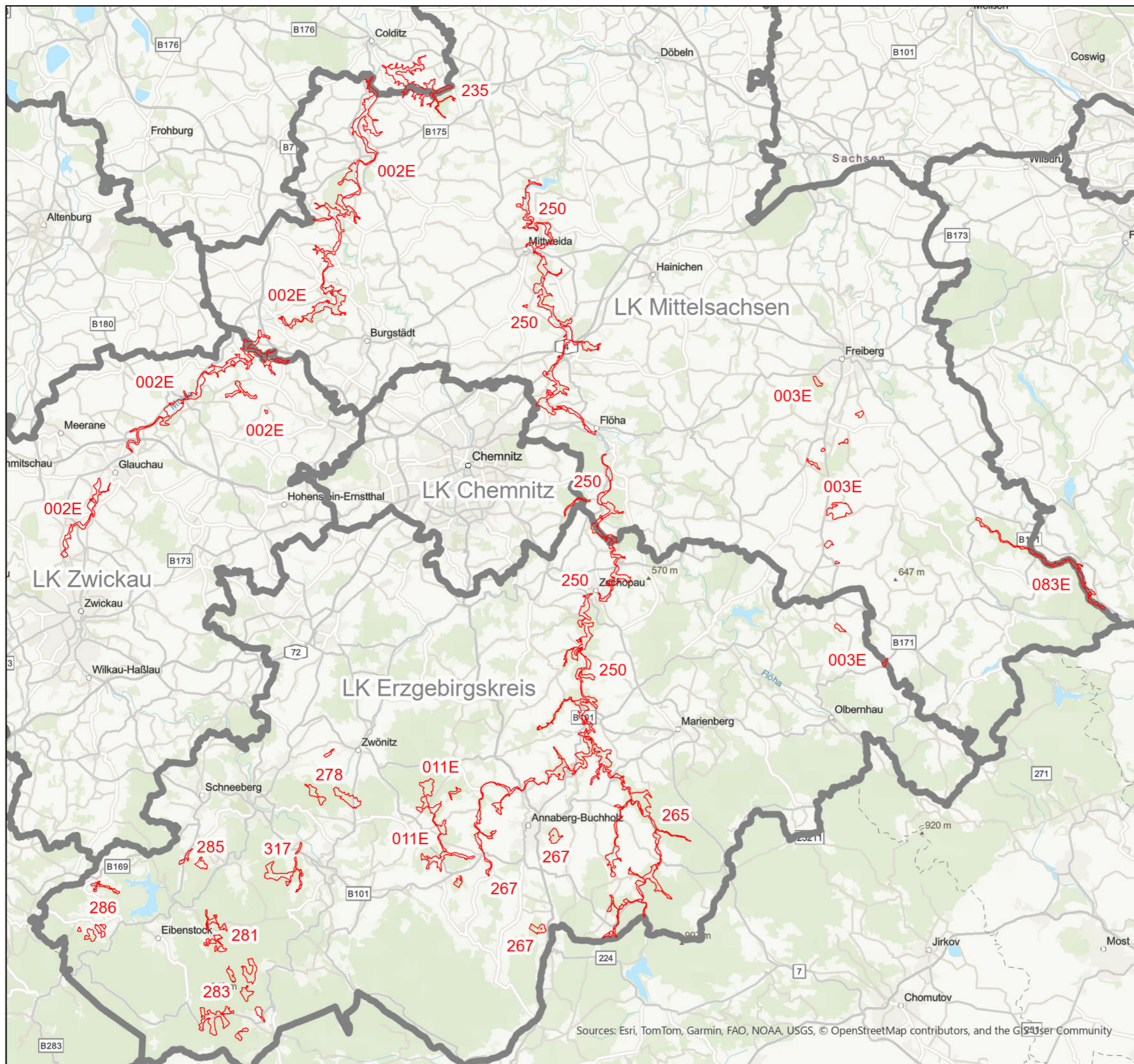
Informationen zu den FFH-Gebieten sind im Internet verfügbar unter:  
<https://www.natura2000.sachsen.de/fauna-flora-habitat-gebiete-in-sachsen-30440.html>

Ansprechpersonen:

LfULG, Förder- und Fachbildungszentrum Zwickau

Maria Bauditz  
 E-Mail: maria.bauditz@lfulg.sachsen.de  
 Tel.: 0375 566524

Steffen Thoß  
 E-Mail: steffen.thoss@lfulg.sachsen.de  
 Tel.: 0375 566524



Sources: Esri, TomTom, Garmin, FAO, NOAA, USGS, © OpenStreetMap contributors, and the GIS User Community

Maßstab: 1:300.000

