

Liebe Leserinnen, liebe Leser,

dieser Newsletter informiert Sie über unsere Veranstaltungen, Neuerscheinungen und aktuellen Forschungsergebnisse. Wir freuen uns über Ihr Interesse.

Veranstaltungshinweise können Sie auch gesondert abonnieren. Bitte wählen Sie hier Ihre Themen: <https://www.lfulg.sachsen.de/anmeldung-veranstaltungsinformationen.html>

Ihr Newsletter-Team

Lesen Sie in dieser Ausgabe

↓ [Umwelt](#)

↓ [Landwirtschaft](#)

↓ [Gartenbau](#)

↓ [Geologie](#)

↓ [Pressemitteilungen](#)

↓ [Service](#)

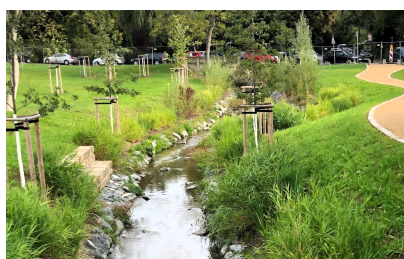
Umwelt



Landeshochwasserzentrum bei Messe »HAUS« in Dresden

Vom 5. bis 8. März präsentieren wir bei der Messe »HAUS« (Halle 1, A 21) Informationen zu den Themen Hochwasser und Hochwassereigenvorsorge. Außerdem stellen wir interessierten Hausbesitzern und Planern das Online Tool »FLOOD.Bi« vor.

➤ [FLOOD.Bi](#)



Veranstaltung Natürlicher Klimaschutz am 27. März

Im Fokus stehen unter anderem Fördermöglichkeiten für Kommunen und praxisnahe Handlungsoptionen für die Integration grün-blauer Infrastruktur im Siedlungsbereich. Nutzen Sie den Austausch mit den Fachleuten vor Ort! Die Anmeldung ist möglich bis 12. März.

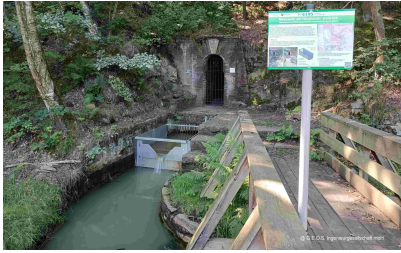
➤ [Anmeldung und Information](#)



Online-Veranstaltung zu neuem Förderangebot

Für Interessenten besteht am 31. März die Möglichkeit, sich zum Förderangebot in den Bereichen Stadtgrün, Lärm und Radon zu informieren. Die entsprechende Förderrichtlinie wurde im vergangenen Jahr angepasst.

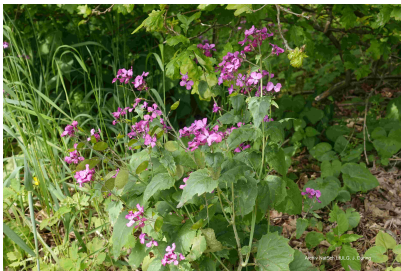
➤ [Details](#)



Vorbereitung für Sanierung des Roten Grabens

Schadstoffe aus dem Roten Graben belasten die Freiburger Mulde. Ein einjähriges Messprogramm erfasst Abfluss und Schwermetallfrachten als Basis für geeignete Sanierungsmaßnahmen und eine Verbesserung des Gewässerzustands.

➤ [Informationen](#)



Bestimmungsfächer wieder verfügbar

Der handliche Fächer »Pflanzen im Wald und seiner Säume« begleitet Sie auf Ihren Spaziergängen im Wald und hilft bei der Bestimmung der blühenden Kräuter. Anhand von Zeichnungen der einzelnen Arten erfahren Sie Wissenswertes zum Aussehen und zur Ökologie der Kräuter.

➤ [Zum Fächer](#)



Klimaangepasstes Wohnquartier

Unser Kompetenzzentrum Klima hat die Planungsunterlagen für ein klimaangepasstes Wohnquartier in Lauta an die dortige Wohnungsbaugesellschaft überreicht. Im Mittelpunkt des Vorhabens stehen Regenwasserrückhalt und vielfältige Begrünung, die das Quartier widerstandsfähiger machen und die Lebensqualität vor Ort stärken.

➤ [Projekt](#)



30. Europäischer Bauernmarkt in Plauen

Unter dem Motto »Das Vogtland grüßt Europa« findet vom 7. bis 14. März der 30. Europäische Bauernmarkt in Plauen statt. Bei der Jubiläumsveranstaltung präsentieren Teilnehmerinnen und Teilnehmer aus zwölf europäischen Ländern ihre landestypischen Spezialitäten.

➤ [Programm](#)



25. Sächsisch-Thüringischer Pferdetag am 7. März

Bei der regionalen Fachveranstaltung für Pferdeliebhaber und Fachleute erwartet Sie ein breites Spektrum von Fachbeiträgen unter anderem über die tiergerechte und nachhaltige Haltung von Pferden.

➤ [Veranstaltung](#)



Fit für die Weide

Innovationen in der Weidehaltung stehen beim Köllitscher Fachtag Bau und Technik am 18. März im Fokus. Es geht unter anderem um Zaunbau, Weidetechnik und smartes Herdenmanagement. Es erwarten Sie spannende Vorträge, Vorführungen und ein intensiver Austausch.

➤ [Infos und Anmeldung](#)



Jetzt bewerben!

Wir suchen Nachwuchskräfte, die eine Laufbahn in der Landwirtschaftsverwaltung beginnen möchten. Die Ausschreibungen für das Inspektorat laufen noch bis zum 31. März.

➤ [Inspektorat](#)

Veranstalter bei den Bio-Erlebnistagen werden

Auch in diesem Jahr gibt es wieder die Bio-Erlebnistage mit Hoffesten, Ernteaktionen und vielen weiteren Veranstaltungen. Sie sind ein Bio-Betrieb und wollen mit einer Veranstaltung teilnehmen? Dann melden Sie sich gern bis zum 31. Mai an.

➤ [Informationen](#)



Online-Austausch zu Rapsuntersaaten

Am 28. April lädt das Kompetenzzentrum nachhaltige Landwirtschaft zum Erfahrungsaustausch zu Rapsuntersaaten ein. Online dabei sind der Landwirt Ingo Winter aus Sachsen, der Forscher Dr. Lukas Schulte-Filthaut und zwei Saatgutproduzenten.

➤ [Veranstaltung](#)



Umfrage zur Zukunft Ihrer Biogasanlage

Wir würden uns freuen, wenn Sie uns mitteilen, welche Strategien Sie für den Weiterbetrieb verfolgen und welche Substratmengen Sie einsetzen. Ihre Angaben können helfen, auf die Herausforderungen der sächsischen Biogasanlagen aufmerksam zu machen.

➤ [Befragung](#)



Informationen zu düngerechtlichen Vorgaben in Nitratgebieten

Wir informieren zur Umsetzung der Düngeverordnung im Freistaat Sachsen und erläutern insbesondere den Begriff »gefrorener Boden«.

➤ [Informationen](#)



Wirtschaftliche Situation der Landwirtschaft im Jahr 2024/25

Die erste Auswertung zur Einkommenssituation von knapp 300 Landwirtschaftsbetrieben im Wirtschaftsjahr 2024/25 liegt vor. Das durchschnittliche wirtschaftliche Ergebnis der

analysierten Betriebe verbesserte sich gegenüber dem Vorjahr um drei Prozent.

» [Auswertung](#)



Leitfaden für Milcherzeuger: Sensorik

Die Sensorik zur Tierüberwachung hält Einzug in immer mehr sächsischen Betrieben. Unser neuer Leitfaden soll Ihnen helfen, vor dem Kauf die wichtigsten Punkte für den eigenen Betrieb im Blick zu haben.

» [Leitfaden](#)



Neues Modul in webBESyD

Grünland- bzw. Ackerlandschläge, die mehrfach im Jahr beerntet werden, sind von der Pflicht der streifenförmigen Ausbringung von Düngemitteln befreit, wenn mehr als 30 Prozent der Fläche eine mehr als 20-prozentige Hangneigung aufweisen. Das neue Modul »Hangneigung« hilft Ihnen bei der Ermittlung.

» [Fachhinweise](#)



Praxisversuch zum getrennten Säugen von Ferkeln

Mit dem Verfahren des »zeitlich getrennten Säugens« soll sichergestellt werden, dass auch kleinere Ferkel eines Wurfs genügend Kolostralmilch erhalten. Unser Praxisversuch dazu beantwortet offene Fragen und ist veröffentlicht.

» [Ergebnisse](#)



Praxisversuche zur mechanischen Baumstreifenpflege

In den ersten Jahren nach der Pflanzung ist eine angepasste Pflege die Grundlage für den langfristigen Erfolg von Agroforstsystemen. Auf zwei Betriebsflächen wurde untersucht, wie durch intensive mechanische Pflegemaßnahmen, auch bei einem bereits weit fortgeschrittenem Bewuchs, eine Entlastung der Bäume erreicht werden kann.

» [Bericht](#)



Unkrautschneider CombCut im Praxisversuch

Untersucht wurde, ob sich mit dem Unkrautschneider der massive Roggendurchwuchs in einem Haferbestand kurz vor der Ernte reduzieren lässt – mit dem Ziel, sowohl die Erntequalität als auch die Vermarktung des Hafers zu verbessern.

❖ [Versuch](#)



Neue Webseite zur Verarbeitung und Qualität von Bio-Produkten

Die Internetseite richtet sich an Bio-Betriebe mit eigener Hofverarbeitung und bietet wertvolle Tipps zu Themen wie Vorratsschutz, Sicherung der Bio-Qualität, Lohnschlachtung und vielem mehr. Bei regelmäßigen Bio-Treffs wird Verarbeitern Raum zum Erfahrungsaustausch geboten.

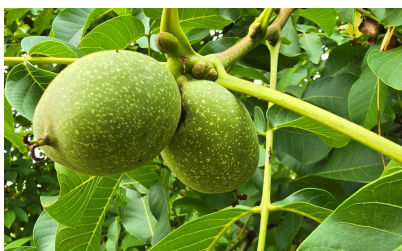
❖ [Internet](#)



Rückblick auf »Biogas-Fachgespräch«

Über 50 Teilnehmende diskutierten beim Biogas-Fachgespräch Anfang Februar in Nossen über Gärrestlager, Abdeckungsvarianten und rechtliche Regelungen. Besonderes Interesse weckten die sächsische »Schwimmschicht-Regelung« sowie der Praktikerbericht. Die Vorträge sind online.

❖ [Nachlese](#)



Nachlese zur Auftaktveranstaltung Walnuss

Am 27. Januar startete das Praxisnetzwerk Walnussanbau mit einer ersten Veranstaltung. Vier Vorträge beleuchteten Aspekte des Walnussanbaus. Wesentliche Informationen zu Anbau, Pflege, Sortenwahl und Vermarktung sind in der Nachlese zusammengefasst.

❖ [Nachlese](#)

Gartenbau



Pillnitzer GaLaBau-Tag am 6. März

Bei der Veranstaltung steht der Garten- und Landschaftsbau im Fokus. Erfahren Sie Neues zu Baumschutz, Fassadenbegrünung, Torfreduktion, Pflanzenkohle, Schwammstadt und Spalierobst. Treten Sie in den fachlichen Austausch mit Fachleuten aus Praxis & Planung.

❖ [Programm und Anmeldung](#)



Tag der offenen Tür an Fachschulen

Informieren Sie sich am 7. März an unseren Fachschulen für Gartenbau und Agrartechnik in Dresden Pillnitz über die Meister- und Techniker Ausbildung. Kommen Sie mit den Lehrerinnen und Lehrern sowie den Fachschülerinnen und Fachschülern ins Gespräch und erfahren Sie mehr über diese Möglichkeit der beruflichen Qualifikation.

❖ [Programm](#)



Der nächste Sommer kommt bestimmt!

Wie Sie im kommenden Sommer und Herbst Farben- und Formenvielfalt in Ihren Garten oder auf Ihren Balkon zaubern können, erfahren Sie im Dahlien-Seminar der Sächsischen Gartenakademie am 18. April. Wir freuen uns auf Sie!

❖ [Anmeldung und Information](#)

Geologie

Geokolloquium zum Pirnaer Paläotal

Der Vortrag am 12. März berichtet über ein Forschungsprojekt im Auftrag des LfULG. Dabei ging es darum, die geologischen Datengrundlagen



für die nachhaltigen Sanierung der Bergbaufolgen der ehemaligen Uranerzgrube Königstein zu verbessern.

➤ [Anmeldung](#)



»Freiberger Kolloquium« am 16. April

Platingruppenelemente spielen eine zentrale Rolle in zahlreichen industriellen Anwendungen. In dem Abendvortrag geht es um die Vorkommen, die anspruchsvolle Analyse, die Entstehung der Lagerstätten sowie um die Optimierung der Erzaufbereitung.

➤ [Details](#)



Gestein des Jahres 2026: Rhyolith

Der Rhyolith ist ein magmatisches Gestein aus der Gruppe der Vulkanite. Er entsteht, wenn saure Magmen an die Erdoberfläche aufsteigen und dort rasch abkühlen. Aufgrund ihrer hohen Festigkeit und chemischen Beständigkeit werden sächsische Rhyolithe als Naturstein und als Rohstoff für den Verkehrs- und Tiefbau genutzt.

➤ [Informationen](#)



Glanzstück aus den Archiven – Der Topas vom Schneckenstein

Gelber Topas vom Schneckenstein zählt zu den bekanntesten und historisch bedeutendsten Edelsteinen Sachsens. Der Schneckenstein wurde jetzt zum Glanzstück der Archive der sächsischen Landesgeologie ausgewählt.

➤ [Informationen](#)



Wanderausstellung »Sachsen hebt seine Schätze« ab März in Freiberg

Von März 2026 bis März 2027 hat die Ausstellung ihr Domizil an der TU Freiberg, Winklerstraße 5. Das Wimmelbild zur Bergbaugeschichte und die neugestalteten Tafeln sind Blickfang im dortigen Foyer.

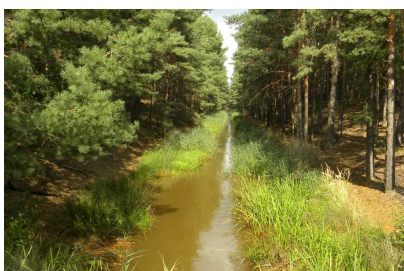
Pressemitteilungen



Wer entdeckt den Grasfrosch?

Wir starten zu Beginn der Laichsaison die »Mitmachaktion Grasfrosch«. Wer Laichballen des Grasfroschs entdeckt und zählt, wird gebeten, diese Informationen über ein neu eingerichtetes Onlineportal zu melden.

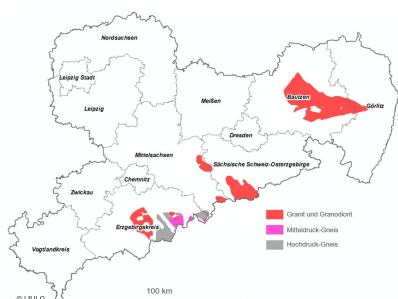
» [Pressemitteilung vom 3.3.2026:](#)



Nachhaltige Gewässerbewirtschaftung im Lausitzer Revier

Flüsse und Bäche in den Landkreisen Bautzen und Görlitz sind durch den Bergbau und die intensive Nutzung der vergangenen Jahrzehnte belastet. Mit einem Projekt wollen wir helfen, die Wasserqualität zu verbessern.

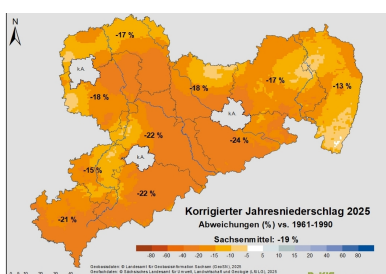
» [Pressemitteilung vom 6.2.2026](#)



Neues zur Endlagersuche

Das LfULG hat eine Fachstellungnahme zum aktuellen Arbeitsstand der Bundesgesellschaft für Endlagerung veröffentlicht. Die Gebiete Sachsens, die für die Endlagerung hochradioaktiver Abfälle in Frage kommen, wurden von der BGE räumlich weiter eingegrenzt. 5,5 Prozent der Landesfläche bleiben weiterhin im Fokus der Endlagersuche.

» [Pressemitteilung vom 22.1.2026](#)



Klimatologische Einordnung des Jahres 2025

In Sachsen herrscht eine ausgeprägte hydrologische Trockenheit. Dieses Fazit zogen wir mit dem Deutschen Wetterdienst bei unserem 14. Pressegespräch »Wetter trifft auf Klima«.

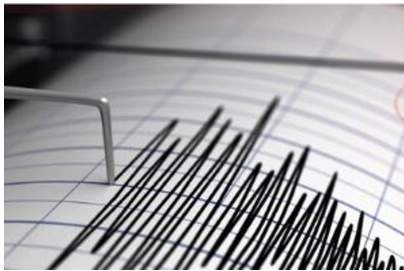
❖ [Pressemitteilung vom 21.1.2026](#)



Aktuelles zu den besenderten Wölfen in Sachsen

Aktuell senden vier Wölfe in Sachsen Daten für das wissenschaftliche Wolfsmonitoring. Das geht aus dem Bericht zum Landesbesenderungsprogramm Wolf hervor.

❖ [Pressemitteilung vom 12.1.2026](#)



Schwarmbeben im Vogtland weiter aktiv

Im Vogtland bebte in den frühen Abendstunden des Neujahrstages die Erde. Fünf Erdstöße wurden registriert, die Magnituden auf der Richterskala reichten von 2,3 bis 3,2.

❖ [Pressemitteilung vom 2.1.2026](#)

[nach oben](#) ❖

Service

- ❖ [Veranstaltungen](#)
- ❖ [Publikationsdatenbank](#)
- ❖ [Stellenangebote, Bundesfreiwilligendienst, Praktikum](#)

[nach oben](#) ❖

Herausgeber



SÄCHSISCHES LANDESAMT FÜR UMWELT,
LANDWIRTSCHAFT UND GEOLOGIE
August-Böckstiegel-Straße 3 | 01326 Dresden-Pillnitz
Postanschrift: Pillnitzer Platz 3 | 01326 Dresden
Tel.: +49 351 2612-0 | Fax: +49 351 2612-1099
newsletter@lfulg.sachsen.de | www.lfulg.sachsen.de



Redaktion

Präsidium | Presse- und Öffentlichkeitsarbeit
Tel.: 0351 2612-2112
newsletter@lfulg.sachsen.de
Verantwortlich im Sinne des Presserechts: Karin Bernhardt

