

Liebe Leserinnen, liebe Leser,

dieser Newsletter informiert Sie über unsere Veranstaltungen, Neuerscheinungen und aktuellen Forschungsergebnisse. Wir freuen uns über Ihr Interesse.

Veranstaltungshinweise können Sie auch gesondert abonnieren. Bitte wählen Sie hier Ihre Themen: <https://www.lfulg.sachsen.de/anmeldung-veranstaltungsinformationen.html>

Ihr Newsletter-Team

Lesen Sie in dieser Ausgabe

↓ [Umwelt](#)

↓ [Landwirtschaft](#)

↓ [Gartenbau](#)

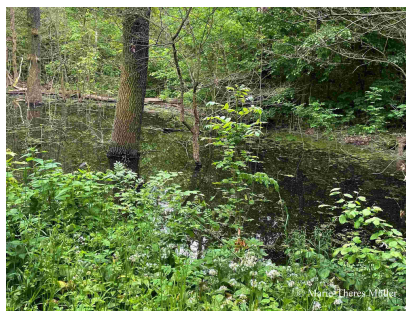
↓ [Geologie](#)

↓ [Ländlicher Raum](#)

↓ [Pressemitteilungen](#)

↓ [Service](#)

Umwelt



Förderprogramme für Auen und Moore gestartet

Es gibt zwei neue Förderprogramme im Aktionsprogramm Natürlicher Klimaschutz (ANK). Sie unterstützen ab sofort die Renaturierung von Flussauen (»ANK Auen«) sowie die Wiedervernässung und innovative Nutzung von Moorböden (»ANK Palu«).

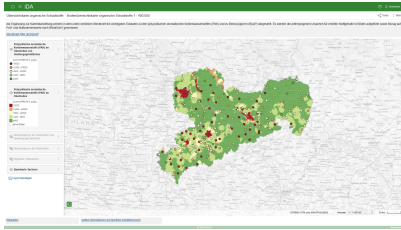
➤ [Informationen](#)



Start des Projektes »Wasserrückhalt in der Fläche«

Im Rahmen des Projektes wird ein Wasserhaushaltsmodell für ein Pilotgebiet in der Lausitz entwickelt. Damit sollen die Effekte naturnaher Maßnahmen auf den Wasserrückhalt in der Fläche ermittelt und ihr Potential zur Stärkung des Landschaftswasserhaushalts untersucht werden.

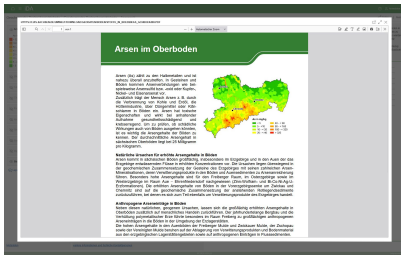
➤ [Projekt](#)



Übersichtskarte zu organischen Schadstoffen online

Eine neue Bodenübersichtskarte gibt einen Überblick über die Belastung der Oberböden mit polyzyklischen aromatischen Kohlenwasserstoffen sowie Benzo(a)pyren. Sie steht in unserem Datenportal iDA zur Verfügung.

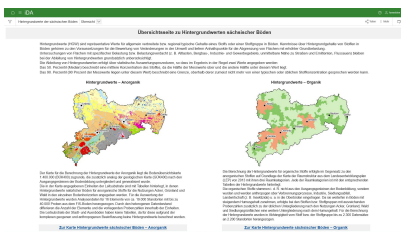
➤ [Karte](#)



Neue Steckbriefe zur geochemischen Bodenübersichtskarte

Der Teil Anorganik der Übersichtskarte wurde um neue Steckbriefe ergänzt. Sie enthalten Eckdaten zu acht Elementen und Hinweise zu natürlichen und anthropogenen Ursachen für erhöhte Stoffgehalte in Böden. Die Steckbriefe sind im Datenportal iDA abrufbar.

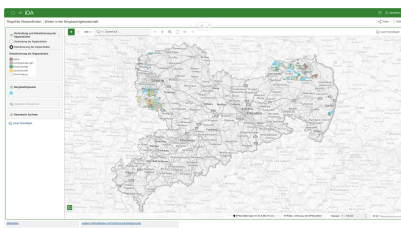
➤ [Steckbriefe](#)



Karte der typischen Boden-Schadstoffe online

Das Datenangebot zum Thema Boden im Portal iDA ist um die typischen Schadstoffe sächsischer Böden (Hintergrundwerte) erweitert worden. Neu ist eine kompakte Übersicht zu repräsentativen Werten für allgemein verbreitete bzw. regional typische Gehalte eines Stoffes oder einer Stoffgruppe in sächsischen Böden.

➤ [Daten](#)



Neue Karten zu Böden in der Bergbaufolgelandschaft

Im Rahmen unseres Projektes »RegioNet WasserBoden« sind zwei Karten zu Böden in der Bergbaufolgelandschaft erschienen. Sie zeigen die Verbreitung sowie die Rekultivierung der Kippenböden. Beide Karten sind im Datenportal iDA abrufbar.

➤ [Karten](#)



Jahreszeitschrift »Naturschutzarbeit in Sachsen« erschienen

Das neue Heft informiert unter anderem über Rastgewässer für Wasservögel, invasive Arten, Freiflächensolaranlagen und über das Luchs-Projekt »RElynx Sachsen«.

❖ [Publikation](#)



Neue Ausmal- und Bastelmaske zum Luchs

Der Bogen nimmt Kinder mit in die Welt der Pinselohren und enthält die wesentlichen Fakten zum Eurasischen Luchs. Eine vorgezeichnete Maske kann bemalt, ausgeschnitten und zusammengesteckt werden.

❖ [Maske](#)



Regionalveranstaltung in Bad Elster am 2. September

Der Klimawandel stellt Kommunen vor große Herausforderungen. Sie müssen sich auf die Folgen einstellen und dabei die Themen Gesundheit, Aufenthaltsqualität und touristische Attraktivität im Blick behalten. Um Lösungsansätze für dieses Spannungsfeld geht es bei unserer Veranstaltung.

❖ [Info](#)



Grüne Freifläche verschönert Wohnsiedlung

Anfang Juni haben wir in Löbau gemeinsam mit den Stadtwerken und der Wohnungsbaugenossenschaft das Projekt »Lebendige Klimaanlagen« abgeschlossen. In den vergangenen Monaten war auf der brachen Freifläche fleißig gearbeitet und gepflanzt worden.

❖ [Projekt](#)



Feldtag »HumusFürGemüse« am 30. Juni

Unser Kompetenzzentrum Ökologischer Landbau stellt unter anderem Maßnahmen zum Humusaufbau vor und wie die Bodenfruchtbarkeit erhalten werden kann. Der Schwerpunkt dabei liegt auf dem Einsatz von Transfermulch und Untersaaten in Gemüsekulturen.

➤ [Anmeldung](#)



Probleme mit dem Netzanschluss von Energieanlagen?

Landwirtschaftliche Betriebe schildern uns zunehmend Probleme beim Netzanschluss von Biogas- und Photovoltaikanlagen sowie Energiespeichern. Wir sammeln die Fallbeispiele und werden die Anliegen gebündelt an die zuständigen Stellen weitergeben.

➤ [Kontakt](#)



Checkliste für Schweinehaltende Betriebe zum Kupierverzicht

Mit Hilfe einer von unserem Referat Tierhaltung entwickelten Checkliste kann die geforderte Risikoanalyse und Evaluierung geeigneter Maßnahmen zum Kupierverzicht bei Schweinen durchgeführt werden. Die aktualisierte Liste basiert auf neuen Versuchsergebnissen und Erkenntnissen.

➤ [Informationen](#)



Projektbetriebe für blühende Untersaaten im Getreide gesucht

Wir suchen Betriebe, die Getreideanbau im weiten Reihenabstand mit blühender Untersaat erproben wollen. Angesprochen sind Unternehmen aus den Landkreisen Bautzen, Görlitz, Nordsachsen und Leipzig. Der Mehraufwand und entstehende Kosten werden im Rahmen des Projektes ausgeglichen.

➤ [Projekt](#)



Einsparung chemisch-synthetischer Pflanzenschutzmittel

Unser Kompetenzzentrum Nachhaltige Landwirtschaft unterstützt in einem Projekt Betriebe, die weniger Pflanzenschutzmittel einsetzen wollen. Interessierte Betriebe aus den Landkreisen Bautzen, Görlitz, Nordsachsen und Leipzig können sich beim Kompetenzzentrum melden.

➤ [Kontakt](#)



Nachlese zum Praxistag Agroenergie

Beim Praxistag Agroenergie am 19. Mai bei der Agrarprodukte Kitzen e.G. ging es vor allem um die Frage, wie Eigenstrom aus betriebseigenen Erneuerbare-Energien-Anlagen intelligent genutzt werden kann. Die Vorträge der Veranstaltung sind online.

➤ [Material](#)



Rückblick auf Agroforst-Feldtag am LVG Köllitsch

Umfassende Informationen zur Agroforstwirtschaft gab es am 29. April an unserem Lehr- und Versuchsgut Köllitsch. Bei dem Feldtag wurde über die Etablierung, Pflege, Förderung und die Auswirkungen von Agroforstwirtschaft informiert und diskutiert.

➤ [Nachlese](#)

[nach oben](#) ↕

Gartenbau



Pillnitzer Beet- und Balkonpflanzentag 2026

Am 1. Juli stehen bei uns die Sorten im Fokus, die sich auf dem Probefeld am blühfreudigsten und robustesten gezeigt haben. In den Vorträgen zum Betriebsvergleich wird die Wirtschaftlichkeit der Betriebe beleuchtet und Saatgut- und

Jungpflanzenfirmen präsentieren ihre Neuheiten. Außerdem geht es um den fachlichen Austausch.

❖ [Anmeldung](#)



Versuchsfeldbegehung Buschbohnen

Um Buschbohnen geht es am 4. August in Pillnitz in der Veranstaltungsreihe Industriegemüse. Teilnehmer können sich über aktuelle Versuche informieren und sich mit Fachkolleginnen und Fachkollegen über Sorten, Pflanzengesundheit, Ertragsleistung und praxisrelevante Entwicklungen austauschen.

❖ [Veranstaltung](#)



Das war der Pillnitzer Gartentag

Am 20. Juni erwartete die Gäste ein vielfältiges Programm zum nachhaltigen Gärtnern. Führungen, Mitmachaktionen und Fachberatung sorgten für einen abwechslungsreichen Familientag. Beim »Landschaftsgärtner-Cup Sachsen« zeigten Auszubildende ihr Können und begeisterten die Besucher.

❖ [Impressionen](#)



Impressionen vom Tag der funktionalen Biodiversität

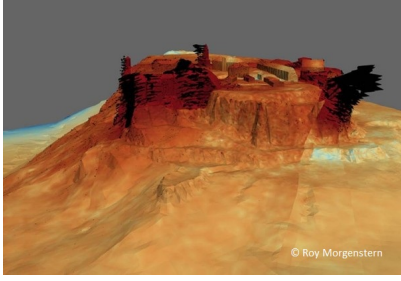
Anlässlich des Internationalen Tages der biologischen Vielfalt am 22. Mai haben wir zusammen mit dem Julius Kühn-Institut bei Fachbeiträgen gezeigt, wie die biologische Vielfalt gezielt für einen leistungsfähigen und zukunftsfähigen Gartenbau genutzt werden kann.

❖ [Nachlese](#)

[nach oben](#) ❖

Geologie

Geokolloquium über die Gebirgsstabilität des Königsteins



Bei dem Vortrag am 6. August geht es um das Projekt »Geologische Gebirgsstabilität« der TU Bergakademie Freiberg. Dabei hat die TU in unserem Auftrag eine neue Methode zur Bewertung der Gebirgsstabilität des Untergrundes bei Bau- und Planungsvorhaben entwickelt.

➤ [Anmeldung](#)

Ländlicher Raum



Mitmachen beim Erntekronenwettbewerb 2026

Die Bewerbungsfrist für den 33. Wettbewerb um die schönste Erntekrone und den schönsten Erntekranz Sachsens läuft. Bis zum 31. Juli können sich Interessierte anmelden. Die Sieger werden beim Landeserntedankfest in Wurzen gekürt.

➤ [Wettbewerb](#)



Studie zu Dorfgemeinschaftshäusern erschienen

Dorfgemeinschaftshäuser sind Zentren des gesellschaftlichen Lebens im ländlichen Raum. Unsere neue Studie »Dorfgemeinschaftshäuser in ländlichen Räumen Sachsens« gibt Einblicke, wie die Betreiber mit Herausforderungen, wie z.B. Kostensteigerungen und Generationswecheln umgehen.

➤ [Publikation](#)



Nachlese zur Fachtagung Ländliche Neuordnung

Bei der Fachtagung »Ländliche Neuordnung gestaltet Landschaften« am 6. Mai haben wir in Vorträgen und bei einer Exkursion thematisiert, wie in Flurbereinigerungsverfahren Vorhaben zur Klimaanpassung in ländlichen Räumen geplant und realisiert werden können. Der Rückblick mit Vorträgen ist online verfügbar.

➤ [Nachlese](#)

Pressemitteilungen



Start der Feldtage 2026

Wir laden auch in diesem Jahr wieder zu unseren traditionellen Feldtagen ein. Bei den Veranstaltungen auf den Versuchsstandorten in Sachsen können sich vor allem Landwirte und Fachberater, aber auch interessierte Bürger informieren.

❖ [Pressemitteilung vom 19.5.2026](#)



Seltene Weitwanderung eines Luchses nach Sachsen

Seit Anfang Februar ist in der Umgebung von Eibenstock/Westerzgebirge mehrmals ein zugewanderter Luchs in »Fotofallen« getappt. Laut der tschechischen Nationalparkverwaltung Šumava handelt es sich bei dem Tier um den Luchs »Bardi«, der im Frühjahr 2024 im Böhmerwald geboren wurde.

❖ [Pressemitteilung vom 11.5.2026](#)

Service

- ❖ [Veranstaltungen](#)
- ❖ [Publikationsdatenbank](#)
- ❖ [Stellenangebote, Bundesfreiwilligendienst, Praktikum](#)

Herausgeber



SÄCHSISCHES LANDESAMT FÜR UMWELT,
LANDWIRTSCHAFT UND GEOLOGIE
August-Böckstiegel-Straße 3 | 01326 Dresden-Pillnitz
Postanschrift: Pillnitzer Platz 3 | 01326 Dresden
Tel.: +49 351 2612-0 | Fax: +49 351 2612-1099
newsletter@lfulg.sachsen.de | www.lfulg.sachsen.de



Redaktion

Präsidium | Presse- und Öffentlichkeitsarbeit

Tel.: 0351 2612-2112

newsletter@lfulg.sachsen.de

Verantwortlich im Sinne des Presserechts: Karin Bernhardt

[Datenschutz](#) | [Abmelden](#)